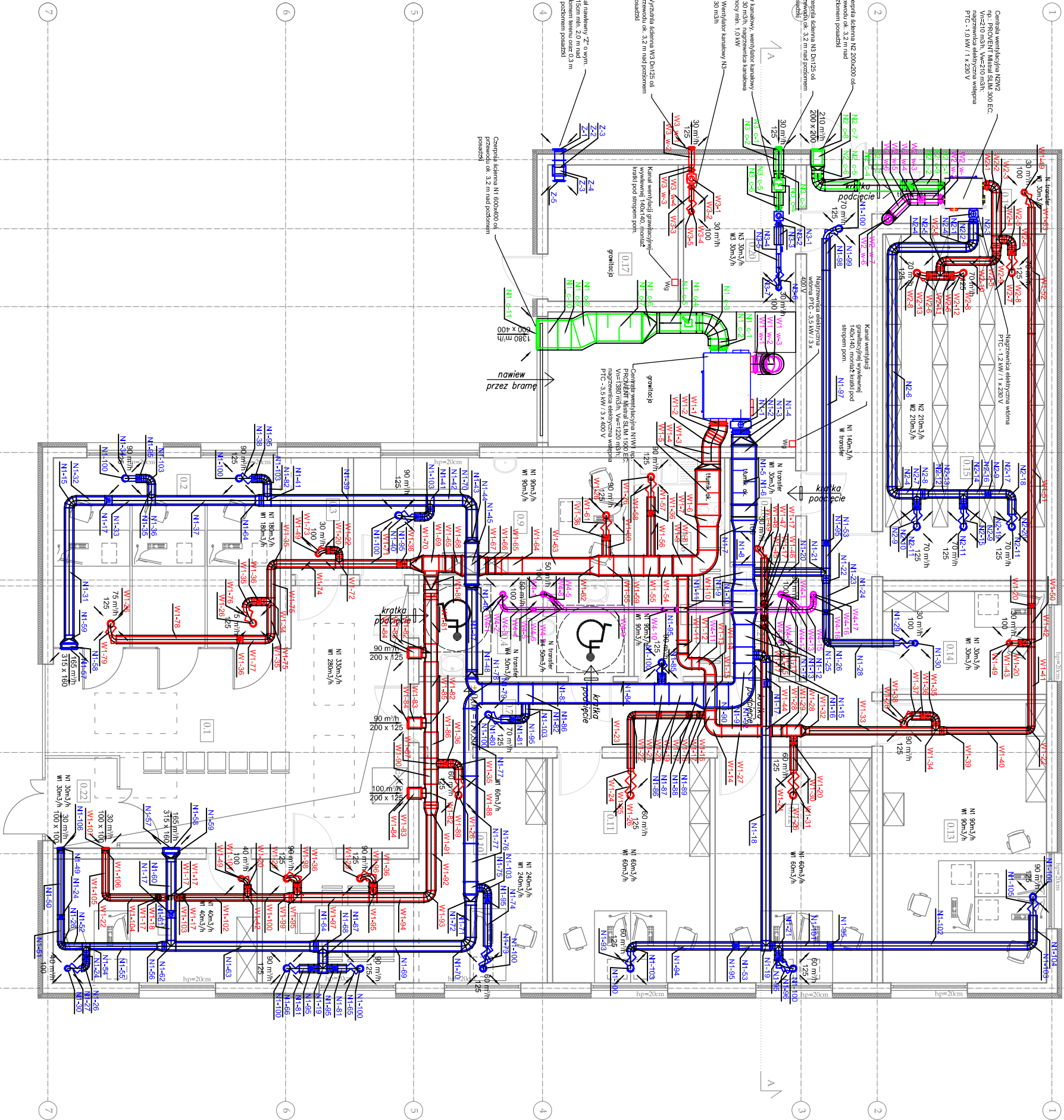



ZESTAWIENIE POWIERZCHNI POMIESZCZEN		
lp.	nazwa pomieszczenia	powierzchnia pomieszczenia
0.01	pocekalnia	35,97m²
0.02	sala obsl. inter.	21,22m²
0.03	zaplacze	3,30m²
0.04	toaleta petenci	4,86m²
0.05	toaleta personel	4,86m²
0.06	garaz	20,65m²
0.07	korytarz	29,84m²
0.08	pokój biurowy	15,90m²
0.09	pokój biurowy	12,45m²
0.10	pokój kier. placówki	23,80m²
0.11	pokój biurowy	17,45m²
0.12	pokój biurowy	17,42m²
0.13	pokój biurowy	22,99m²
0.14	pokój biurowy	8,37m²
0.15	skladnica akt	28,02m²
0.16	pom. socj.	9,77m²
0.17	pom. wod./kuchownia	8,77m²
0.18	pom. nat. biurowych	3,39m²
0.19	pom. techniczne	4,73m²
0.20	pom. tech. z pkt. WAN	7,55m²
0.21	pom. gospodarcze	3,57m²
0.22	przedstolek	3,17m²
suma		307,96m²

UWAGI:

- Rysunki architektury należy rozpatrywać łącznie z pozostałymi rysunkami, opisami i projektami branżowymi.
- Projekt stanowi opracowanie łączne i należy go rozpatrywać całościowo.
- Elementy nie ujęte na rysunkach, a ujęte w opisie lub odwrotnie, należy traktować tak jakby były ujęte w obu częściach dokumentacji projektowej
- Wszystkie podane wymiary, poziomy i specyfikacje należy zverifikować na budowie i przed dokonaniem zamówień.
- Przed zamówieniem stolarki wymiary otworów należy sprawdzić na budowie.
- Do wykorzystania należy stosować materiały i wyroby dopuszczone do obrotu i stosowania w budownictwie na terenie RP i EU, posiadające odpowiednie atesty
- Całość prac należy wykonać zgodnie z zasadami sztuki budowlanej, obowiązującymi przepisami sanitarnymi, BHP i PPOż, obowiązującymi polskim normami, normami branżowymi, sztukami producentów oraz obowiązującymi warunkami wykonania i odbioru robót.
- Elementy drewniane należy zabezpieczyć środkiem owadobójczym i grzybobójczym, a także zabezpieczyć przeciwogniwno preparatem ogniochronnym.
- Drzwi do pomieszczeń higieniczno - sanitarnych z otworami wentylacyjnymi dołem o przekroju 0,022m²
- Wszystkie wątpliwości i rozbieżności należy konsultować z projektantem.



 PSJPROJECT®		PSJ PROJECT ul. Urszulańska 6/3, 33-100 Tarnów tel. 509-694-785 e-mail:biuro@psjproject.com.pl www.psjproject.com.pl	
TEMAT INWESTYCJI: BUDOWA BUDYNKU DOCELOWEJ SIEDZIBY PLACÓWKI TERENOWEJ KASY ROLNICZEGO UBEZPIECZENIA SPOŁECZNEGO W MIEJSCU WRAZ Z INSTALACJAMI I ZAGOSPODAROWANIEM TERENU, DZ. NR 1341/2 I 1341/4, OBRĘB 1 STARE MIASTO, JEDN. EWD. 181101_1			
ADRES INWESTYCJI: DZ. NR 1341/2, 1341/4; OBRĘB 1 STARE MIASTO, JEDN. EWD. 181101_1			
INWESTOR: KASA ROLNICZEGO UBEZPIECZENIA SPOŁECZNEGO W WARSZAWIE ODDZIAŁ REGIONALNY W RZESZOWIE UL. SŁOWACKIEGO 7, 35-060 RZESZÓW			
PROJEKTANT:	inż. Maciej Łukaszewski nr upr. w specj. sanitarnej PDK /IS/ 1045 /01		
SPRAWDZAJĄCY:	mgr inż. Igor Zasadziński nr upr. w specj. sanitarnej WAM /0060/ POOS /13		
FAZA: PROJEKT WYKONAWCZY	RZUT PARTERU - INST. WENTYLACJI MECH.		
BRANŻA: sanitarna	DATA: 11.2019	SKALA: 1:100	RYS. NR: S-6